

Uputstvo za WIFI kontrolni modul

1. Parametri

- 1). Napajanje: AC220V
- 2). Jednokanalni signalni izlaz
- 3). Statusni povratni signal za zatvaranje

2. Povezivanje

Plavi terminal bi trebalo povezati na napajanje od 220V.

Bele žice: Izlazni signal, trebao bi biti povezan na komande "O/S/C" i "COM" na terminalima na kontrolnoj ploči.

Zelene žice (mogu biti i druge boje): Povratni signal statusa otvaranja ili zatvaranja. Trebaju se povezati na signalne terminale za status motora ukoliko ih ploča poseduje. Ukoliko ploča ne poseduje ovakav konektor možete koristiti magnete koji se dobijaju u setu.



3. Priprema za povezivanje na internet

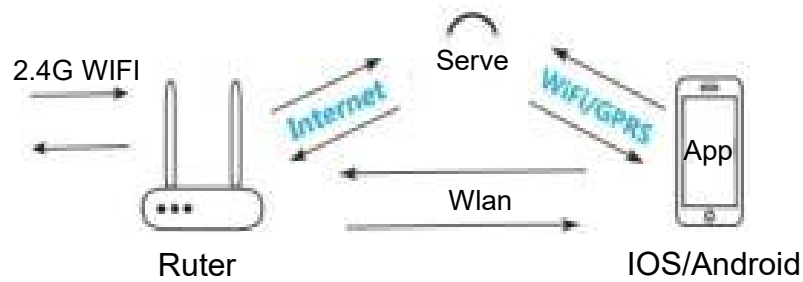
Proverite da li je telefon povezan na dostupnu wifi mrežu 2.4GHz.

Ovaj uređaj podržava samo 2.4GHz. Ukoliko ruter poseduje i 5G i 2.4G , odaberite 2.4G .

Preuzmite Tuya ili Smart Life App sa App Store-a ili Google Play Store-a.

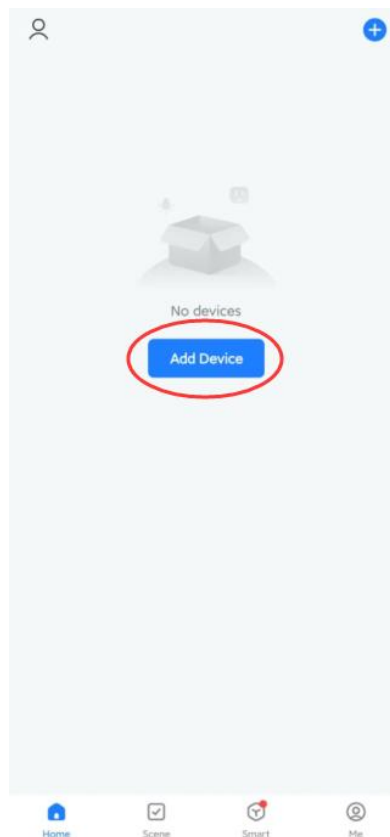
Tokom uparivanja, proverite da li je i vaš telefon i kontrolni modul u okviru istog WIFI rutera da bi se izvršila prva inicijalizacija.

Proverite da li su Mac adrese otvorene, ukoliko nisu isključite filtriranje Mac adresa u podešavanjima rutera.

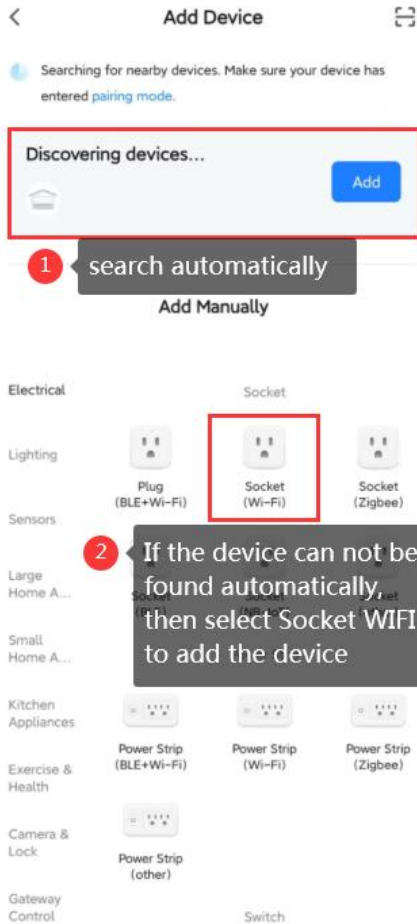


4. App Operacije

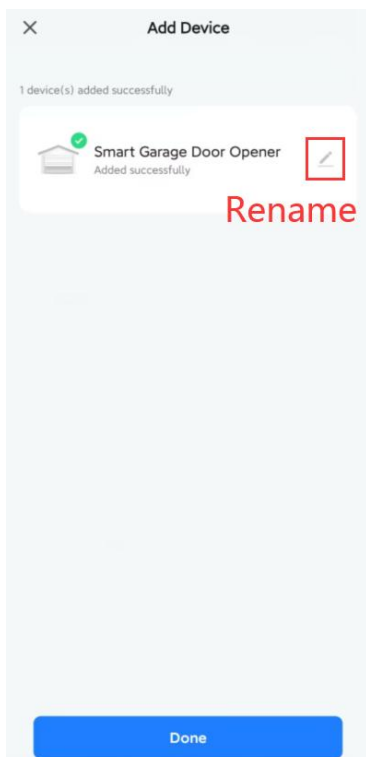
1) Otvorite aplikaciju, kliknite “add device”.



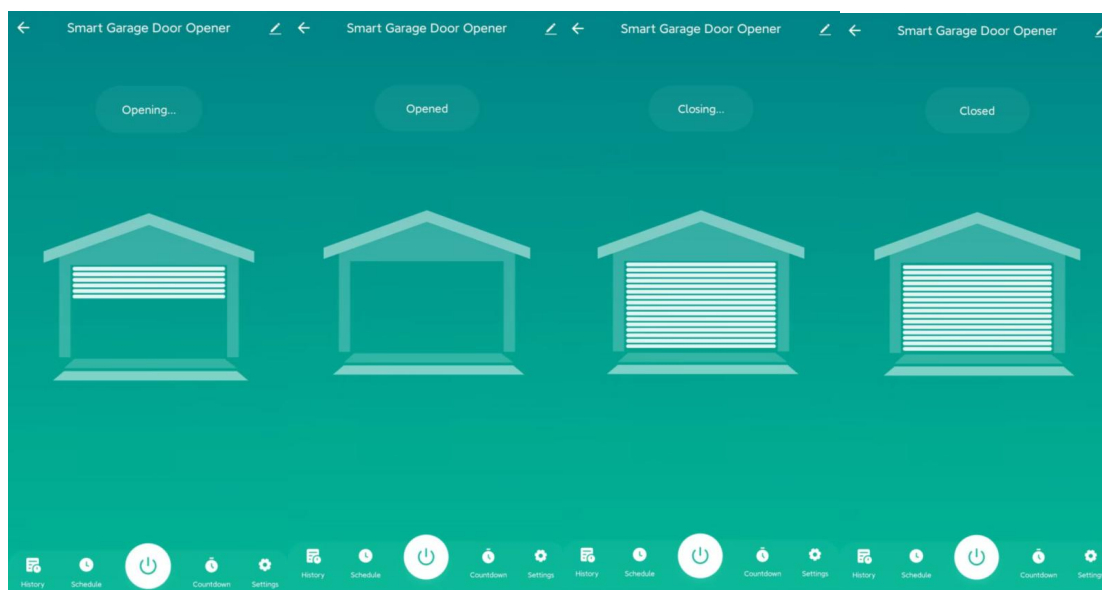
2) Ukoliko je vaš telefon povezan na WIFI(on mora biti 2.4GHz), dugi pritisak na “reset” taster na WIFI kontrolnom modulu , vaš mobilni telefon će automatski izvršiti pretragu (Oznaka①); Ukoliko se uređaj ne može pronaći automatski, dodajte ga ručno na “Add Manually”(Oznaka②): izaberite Socket WIFI i pratite instrukcije iz uputstva.



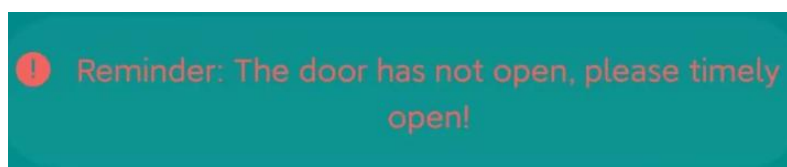
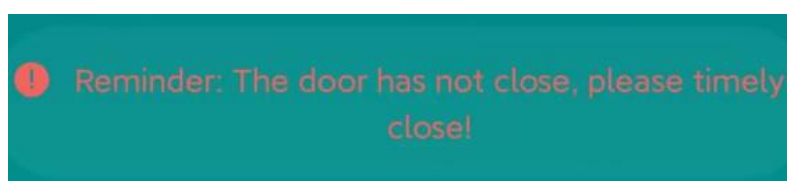
3) Nakon dodavanja, uređaj će se prikazati na listi, potrebno je promeniti mu ime.



- 4) Pre nego što započnete korišćenje aplikacije, trebalo bi podesiti približno vreme kretanja motora , najbolje je da ručno izmerite vreme trajanja otvaranja motora, na primer, putanja otvaranja je 23 sekunde., potrebno je podesiti vreme na 20s. (obično se vreme podešava malo manje od ukupnog vremena.)
- 5) Sada možete izvršiti otvaranje preko komande na aplikaciji, prikazaće “opening” dok se kapija otvara, nakon što dostigne limit otvaranja, prikazaće otvoreno. Sve prethodno se odnosi i na zavtaranje.



Pažnja: Ukoliko vaš motor nema magnete ili signal za povratni impuls, aplikacija će prikazati sledeću poruku:



Vi takođe možete vršiti otvaranje i zatvaranje, s tim što nećete imati informaciju o statusu kapije.



Preporučuje se da Wifi ruter bude u dometu motora da bi se izbegla oštećenja na kapiji ili da se eventualno neko ne povredi.